

15 理科 単元の整理 やった分だけ合格が近くなる！ 誕生のしくみ

1 次の文の()の中に当てはまる語句をそれぞれ答えなさい。

背骨をもつ①(**せきつい**)動物には、一生を水の中で過ごし②(**えら**)で呼吸する③(**魚**)類と、生まれてしばらくの間は水中で、④(**えら**)で呼吸して生活し、親になると⑤(**肺**)で呼吸し、陸上で生活する⑥(**両生**)類と、かたいカラを持つ産みっぱなしにされた卵から生まれ、⑦(**肺**)で呼吸し、一生を陸上で生活する⑧(**は虫**)類と、一生を陸上で⑨(**肺**)で呼吸する、かたいカラを持ち、親に保護されて育つ⑩(**鳥**)類と、親に似た姿で生まれ、⑪(**肺**)で呼吸して生活する⑫(**ほ乳**)類の4種類があります。

- ①
- ②
- ③
- ④
- ⑤
- ⑥
- ⑦
- ⑧
- ⑨
- ⑩
- ⑪
- ⑫

2 次の文の()の中に当てはまる語句をそれぞれ答えなさい。

動物が増えるには、アメーバのように、体が分かれて増えていくものもありますが、多くの動物では、オス・メスの区別があり、メスは①(**卵**)を、オスは②(**精子**)を作り、この2つがいっしょになり、新しい動物を作ります。オス・メスがつくるこの2つのもがいっしょになることを③(**受精**)といい、ここで作られるものを④(**受精卵**)といいます。

- ①
- ②
- ③
- ④

3 次の文の()の中に当てはまる語句をそれぞれ答えなさい。

卵に①(**カラ**)がないものでは、受精は体の②(**外**)で行われ、このような受精のさせ方を③(**体外受精**)といいます。

- ①
- ②
- ③

4 次の文の()の中に当てはまる語句をそれぞれ答えなさい。

卵に①(カラ)があるものや、親に似た子を産むものの仲間では、受精は体の②(中)で行われ、このような受精のさせ方を④(体内)受精といいます。

- ① ② ③

5 次の文の()の中に当てはまる語句をそれぞれ答えなさい。

卵から生まれるせきつい動物には4種類あり、水中に卵を産むのは、一生を水中で暮らす①(魚類)と、子のときに水中で生活する②(両生類)があります。この2つ種類のせきつい動物の卵には③(乾燥)に耐えられる固い④(カラ)はありません。そのため、卵は水中に産みつけられると、オスがそれに⑤(精子)をかける、⑥(体外受精)という方法で⑦(受精)が行われます。

- ① ② ③
④ ⑤ ⑥
⑦

6 次の文の()の中に当てはまる語句をそれぞれ答えなさい。

卵を産むせきつい動物のうち、陸上に、①(乾燥)に耐えられる②(カラ)のある卵を産むのは、産んだ卵の世話をしない③(は虫)と、産んだ卵を温め、産まれた子の世話をする④(鳥)があります。この2種類のせきつい動物では、水中に卵を産むものとは違って、⑤(カラ)のできる前に⑥(体内)で⑦(受精)し、⑧(受精卵)を作ります。この卵はやがてふ化し、⑨(は虫)ではそのまま世話をせず成長しますが、⑩(鳥)では、体温が保てないので親が世話をし、えさを与えます。

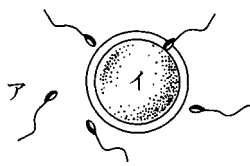
- ① ② ③
④ ⑤ ⑥
⑦ ⑧ ⑨
⑩

7 次の文の()の中に当てはまる語句をそれぞれ答えなさい。

卵をうまず、親に似た子を産む①(ほ乳類)のメスは②(卵巣)で卵を作ります。この卵は③(卵管)で④(精子)と出会い、⑤(受精)して⑥(受精卵)を作ります。そして、⑦(子宮)に入ると、そこのかべについて、⑧(たいばん)からのびる⑨(へそのお)を通して養分や酸素をもらって成長していきます。このように親の体から養分をもらって成長するので、その卵は他の動物の卵とは違って、非常に小さくてもよいことになります。

- | | | | | | |
|---|-----|---|------|---|------|
| ① | ほ乳類 | ② | 卵巣 | ③ | 卵管 |
| ④ | 精子 | ⑤ | 受精 | ⑥ | 受精卵 |
| ⑦ | 子宮 | ⑧ | たいばん | ⑨ | へそのお |

8 次の文の()の中に当てはまる語句をそれぞれ答えなさい。



左の図は、ヒトの誕生に関係するものを表したものです。アは①(精子)で、イは②(卵)と呼ばれるものです。この2つのものには、ヒトの設計図となるものが半分ずつふくまれていて、アがイの中に入りいっしょになる③(受精)によって④(受精卵)となります。この⑤(受精卵)は⑥(子宮)で成長し、およそ⑦(280)日で生まれ、⑧(肺)で呼吸するようになります。

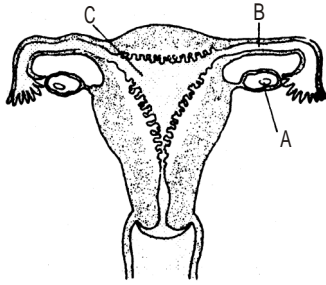
- | | | | | | |
|---|-----|---|-----|---|----|
| ① | 精子 | ② | 卵 | ③ | 受精 |
| ④ | 受精卵 | ⑤ | 受精卵 | ⑥ | 子宮 |
| ⑦ | 280 | ⑧ | 肺 | | |

9 次の文の()の中に当てはまる語句をそれぞれ答えなさい。

ヒトの卵は、①(卵巣)でおよそ②(28)日ごとに作られ、③(卵管)に放出されます。そして、④(卵管)で⑤(精子)と出会って⑥(受精)します。

- | | | | | | |
|---|----|---|----|---|----|
| ① | 卵巣 | ② | 28 | ③ | 卵管 |
| ④ | 卵管 | ⑤ | 精子 | ⑥ | 受精 |

10 次の文の()の中に当てはまる語句をそれぞれ答えなさい。



左の図はヒトのある器官を示したものです。Aの①(卵巣)で作られた②(卵)は、AからBへ放出されます。この放出を③(排卵)と言います。そして、Bを通る間に④(精子)と出会って⑤(受精)すると、⑥(受精卵)になり、やがてCの⑦(子宮)のかべにつきます。このかべにつくことを⑧(着床)と言います。そして、ここに⑨(たいばん)ができ、それと成長していく⑩(たい児)は⑪(へそのお)で結ばれて養分や酸素を母体からもらうこととなります。そして、Bの⑫(ようまく)の中を満たす⑬(羊水)の中に浮かんで成長していきます。そしておよそ⑭(280)日で生まれてきます。

- | | | | | | |
|---|-----|---|------|---|------|
| ① | 卵巣 | ② | 卵 | ③ | 排卵 |
| ④ | 精子 | ⑤ | 受精 | ⑥ | 受精卵 |
| ⑦ | 子宮 | ⑧ | 着床 | ⑨ | たいばん |
| ⑩ | たい児 | ⑪ | へそのお | ⑫ | ようまく |
| ⑬ | 羊水 | ⑭ | 280 | | |